



TIMIȘOARA ÎN ANUL 1899 – FABRIC

Piața Traian, fostă Piața Kossuth, văzută dinspre sud-vest spre nord-est. Se vede biserica ortodoxă Sf. Gheorghe, construită între 1745 și 1755, rămânând exclusiv sârbească din 1863. În dreapta, palatul care găzduia magazinul de mode „Bruder Kohn“. La mijloc, a patra clădire din stânga, localul „Grand Kafe“. În piață se țineau târguri săptămânale



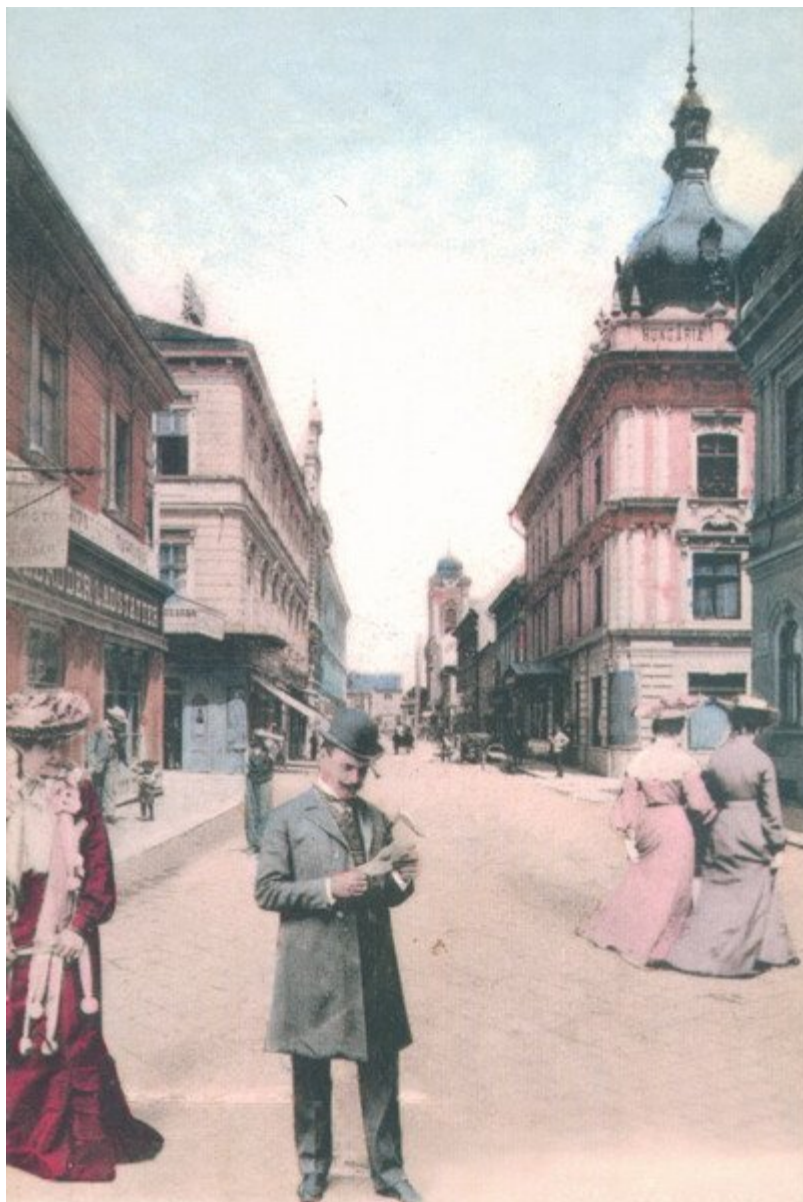
TIMISOARA IN ANUL 1900 – CETATE

Opera Romana si Teatrul National „Mihai Eminescu“. Teatrul „Franz Joseph“ a fost construit intre anii 1872-1875, dupa proiectele firmei arhitectilor Hellmer si Fellner din Viena, in stilul Renasterii italiene. La 30 aprilie 1880, teatrul este distrus aproape in intregime de un incendiu, din care nu a mai putut fi salvata decat o parte din garderoba, un pian si biblioteca. A fost refacut in 1882. In dreapta cladirii functiona Hotelul Grand, cu o gradina de vara. (Colectia de ilustrate Octavian Lescu)



TIMISOARA IN ANUL 1900 – CETATE

Prima linie de tramvai cu cai din Timisoara a fost data in exploatare in 8 iulie 1869, facand legatura intre Ospataria „La Regina Angliei“ din cartierul Fabric si Piata Sf. Gheorghe, in fata Palatului de Economii, edificiu construit in 1855. (Colectia de ilustrate Octavian Lescu)



TIMISOARA IN ANUL 1905 – CETATE

Fosta strada Lonovics, apoi strada Rodnei, actualmente Augutin Pacha, vazuta dinspre sud catre Domul din Piata Unirii. In dreapta, la colt cu strada Eugeniu de Savoya, se vede hotelul „Hungaria“ construit in 1747, initial cu un etaj, apoi celebru restaurant, „Trompeta“. In 1866 cladirea l-a gazduit pe Al. I. Cuza, aflat in drum spre Viena. Tot aici a innoptat trei zile si imparatul Franz Joseph, dar si poetul Mhai Eminescu, aflat in turneu ca sufleur de teatru. In 1899, cladirea a fost supraetajata cum arata astazi. Tot in dreapta, o parte a Palatului Episcopiei Romano-Catolice, in stil baroc. Departe, in stanga, fosta cladire a Muzeului, construita in 1896 de Jakob Klein, azi Biblioteca Academiei, filiala Timisoara. (Colectia de ilustrate Octavian Lescu)



TIMISOARA IN ANUL 1913 – CETATE

Edificiul vechiului Liceu Piarist, astazi gazduieste o parte a Universitatii Politehnica. A fost construit intre 1908-1919, dupa planurile arhitectului Laszlo Szekely. Intarea principala este din Piata Regina Maria. (Colectia de ilustrate Octavian Lescu)